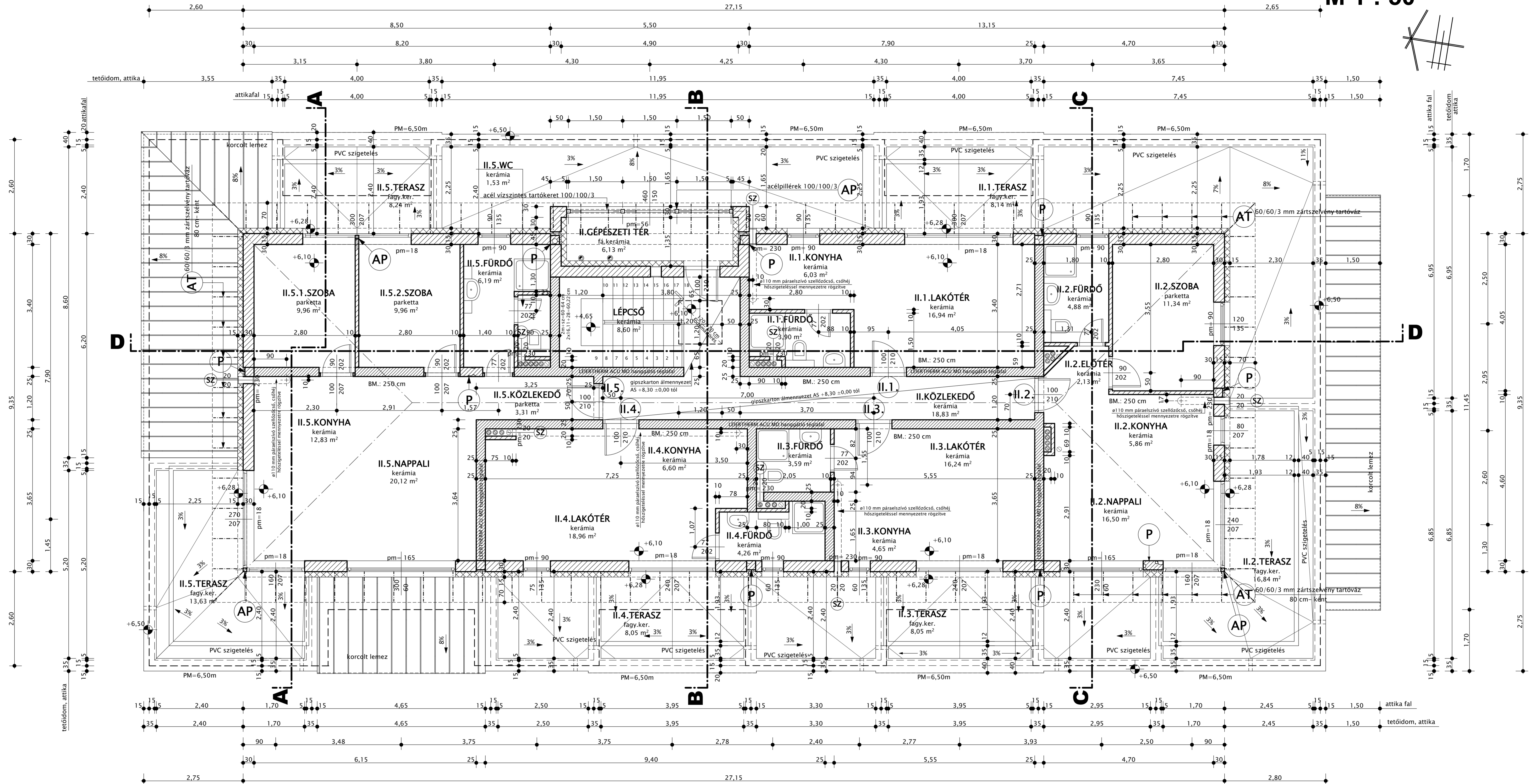
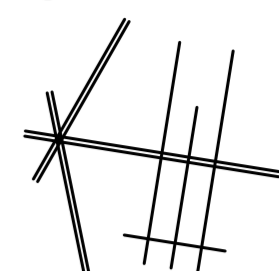


II. EMELETI ALAPRAJZ

M 1 : 50



MEGJEGYZÉS:

- P** –méretezett vb. pillér, lsd. Statikai méretezésben!
külső falban, külső oldalán 5 cm vtg. STYRODUR hőszig.
- SZ** –kerámia szellőzőrács
- AP** –méretezett acélpillér lsd. Statikai méretezésben!
- AT** –méretezett 60/60/3 mm acéltartó konzol
tengelykiosztást részletes beépítését
lsd. Statikai kiviteli tervben!

II.1. jelű lakás hasznos alapterülete: 26,87 m²

II.2. jelű lakás hasznos alapterülete: 40,71 m²

II.3. jelű lakás hasznos alapterülete: 24,48 m²

II.4. jelű lakás hasznos alapterülete: 29,82 m²

II.5. jelű lakás hasznos alapterülete: 63,90 m²

Közös terek hasznos alapterülete: 33,56 m²

II.emeleti összes hasznos alapterülete: 219,34 m²

Földszint összes hasznos alapterülete: 418,82 m²

I.emelet összes hasznos alapterülete: 433,73 m²

II.emelet összes hasznos alapterülete: 219,37 m²

Épület összes hasznos alapterülete: 1071,92 m²

Építész: CONTACT BUILDING KFT. 9200 Mosonmagyaróvár, Balás Árpád utca. 58. Helyi elnevezés: Hollósi Balázs TN: E1 08-0304 e-mail: hollosterv.hu	Aláírás: <i>Kollon Balázs</i> Tervező: Karácsonyné Nyíga Erna Rajz: Völgyesi Veronika	Építész megnevezés: 19 LAKÁSBOS TÁRSASHÁZ ÉPÍTÉSE KIVITELI TERV 9200 Mosonmagyaróvár, Nap utca 42. HRSZ.: 4743/B Rajz megnevezés: II. EMELETI ALAPRAJZ M = 1:50	Dátum: 2024.09.01 Terv száma: 2021 Lap száma: 24 Rajz státusza: É-4
--------------------------------------------------------------------------------------------------------------------------------------------------------------------------------------------------------------	-----------------------------------------------------------------------------------------------------------	-------------------------------------------------------------------------------------------------------------------------------------------------------------------------------------------	---------------------------------------------------------------------------------------------------