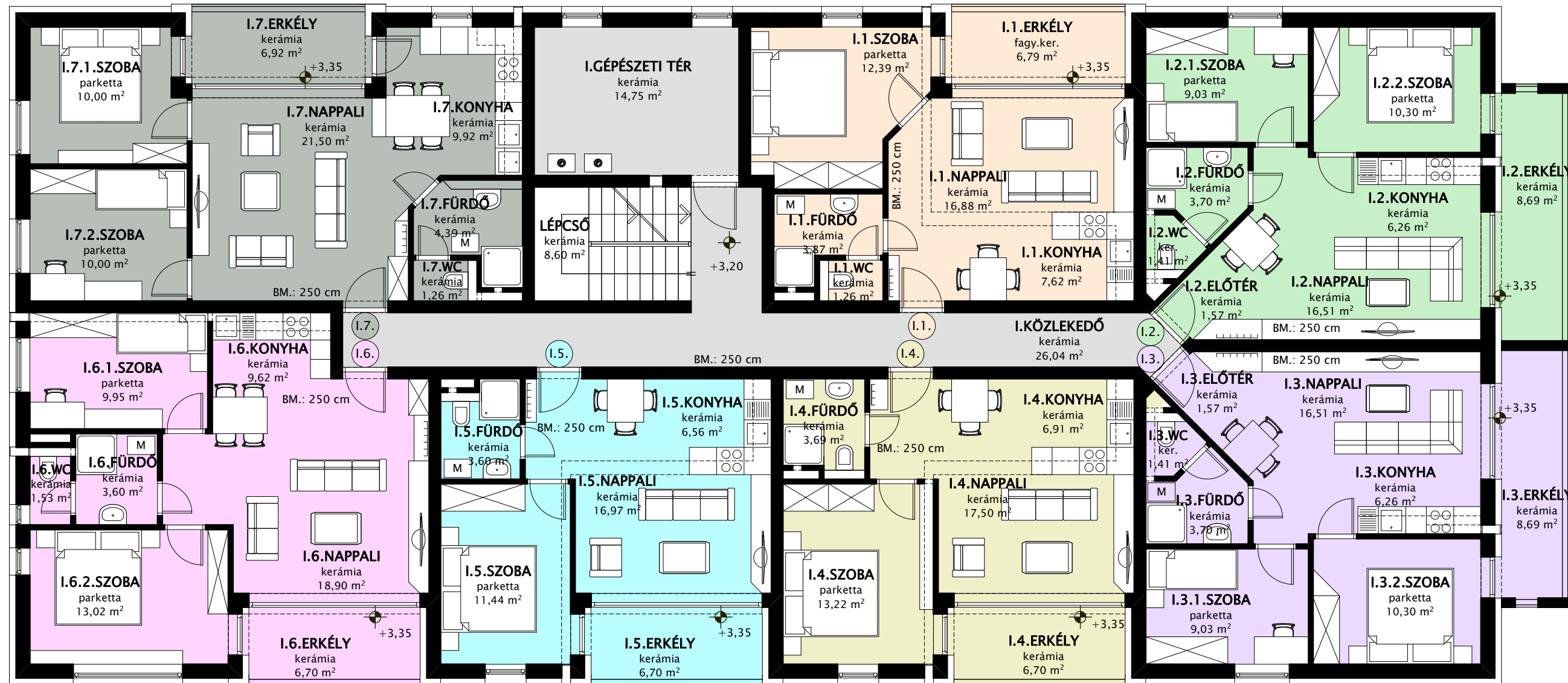


I. EMELETI ALAPRAJZ

M 1 : 100



I.1. jelű lakás hasznos alapterülete: $42,02 \text{ m}^2 + 6,79 \text{ m}^2 = 48,81 \text{ m}^2$

I.2. jelű lakás hasznos alapterülete: $48,78 \text{ m}^2 + 8,69 \text{ m}^2 = 57,47 \text{ m}^2$

I.3. jelű lakás hasznos alapterülete: $48,78 \text{ m}^2 + 8,69 \text{ m}^2 = 57,47 \text{ m}^2$

I.4. jelű lakás hasznos alapterülete: $41,32 \text{ m}^2 + 6,70 \text{ m}^2 = 48,02 \text{ m}^2$

I.5. jelű lakás hasznos alapterülete: $38,57 \text{ m}^2 + 6,70 \text{ m}^2 = 45,27 \text{ m}^2$

I.6. jelű lakás hasznos alapterülete: $56,61 \text{ m}^2 + 6,70 \text{ m}^2 = 63,31 \text{ m}^2$

I.7. jelű lakás hasznos alapterülete: $57,07 \text{ m}^2 + 6,92 \text{ m}^2 = 63,99 \text{ m}^2$

Közös terek hasznos alapterülete: $49,39 \text{ m}^2$

I. emelet összes hasznos alapterülete: $433,73 \text{ m}^2$