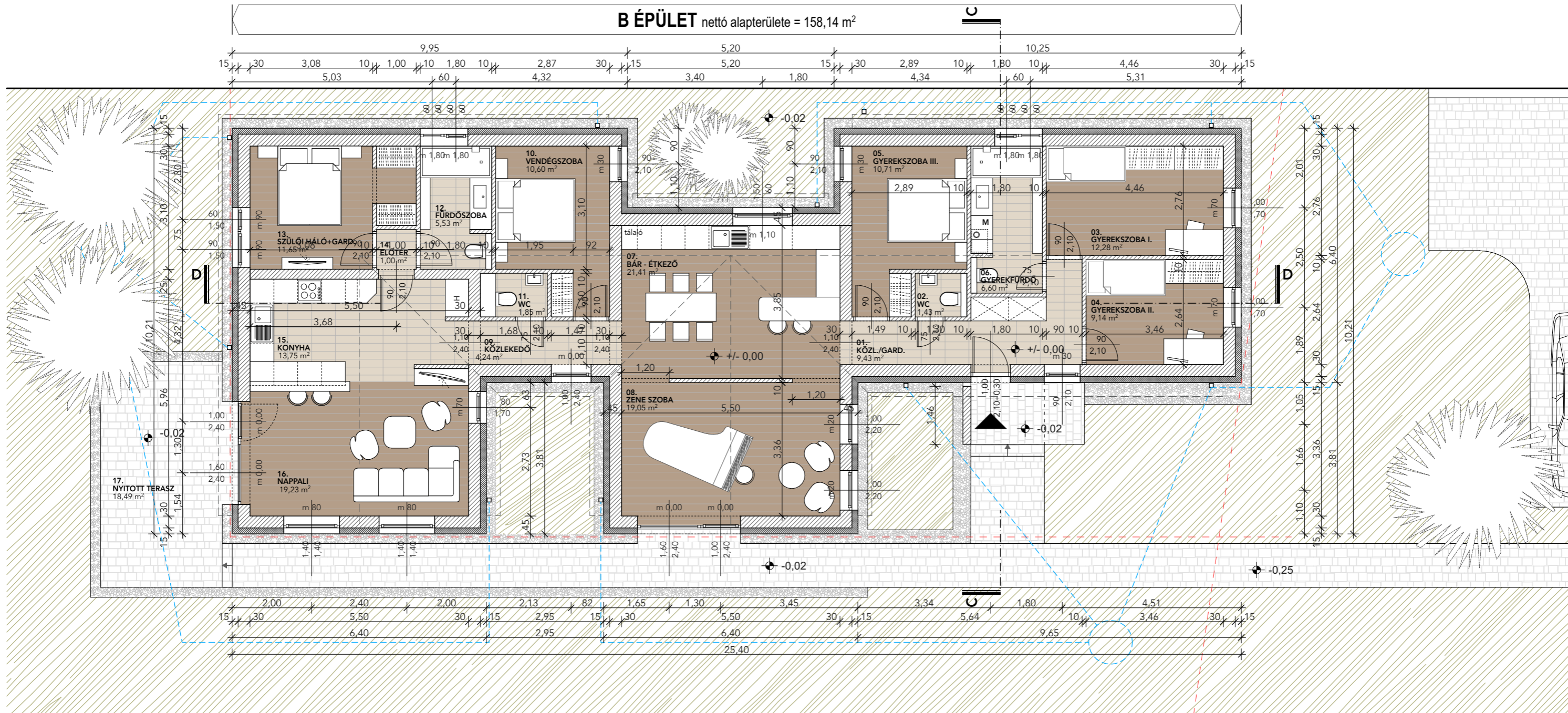
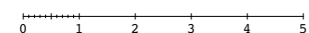


B ÉPÜLET nettó alapterülete = 158,14 m²



FÖLDSZINTI ALAPRAJZ _ M1:100



Telek területe: 1439 m²
 A jelű épület bruttó alapterülete: 213,56 m²
 B jelű épület bruttó alapterülete: 203,94 m²
Összes bruttó alapterülete: 417,50 m²

MEGJEGYZÉS:

A belső ajtók típus méretű és szerkezetű, az építéssel által választott utólag szerelhető nyílászárók. A falazás megkezdése előtt a típus kiválasztása ajánlott az esetleges méretkülönbségek elkerülése miatt.

±0,00 m = BALTI felett +110,90 m. [A méretek a kitűzés előtt a helyszínen a tervezővel pontosítandóak!]

A méretek a kitűzés előtt a helyszínen a tervezővel pontosítandóak!
 A technológia és munkavédelmi előírások betartandók!
 Az építkezés csak felelős műszaki vezető irányításával végezhető!
 A vasbeton szerkezetek építése statikus tervek alapján történhet!

A épület HELYSÉGEK LISTÁJA

JELE	MEGNEVEZÉSE	PADLÓBURKOLATA	TERÜLETE
01	KÖZL.-GARDRÓB	kerámia lap burkolat	9,23 m ²
02	WC	kerámia lap burkolat	1,43 m ²
03	GYEREKSZOBA I.	laminált parketta burk.	12,28 m ²
04	GYEREKSZOBA II.	laminált parketta burk.	9,14 m ²
05	GYEREKSZOBA III.	laminált parketta burk.	10,71 m ²
06	GYEREKFÜRDŐ	kerámia lap burkolat	6,60 m ²
07	BÁR-TÁRSALGÓ	kerámia lap burkolat	19,25 m ²
08	BILLIÁRD SZOBA	kerámia lap burkolat	21,54 m ²
09	KÖZLEKEDŐ	kerámia lap burkolat	8,42 m ²
10	GARDRÓB	laminált parketta burk.	6,24 m ²
11	FÜRDŐSZOBA	kerámia lap burkolat	8,19 m ²
12	WC	kerámia lap burkolat	1,45 m ²
13	SZÜLŐI HÁLÓ	laminált parketta burk.	10,57 m ²
14	ÉTK.-KONYHA	kerámia lap burkolat	19,64 m ²
15	NAPPALI	laminált parketta burk.	21,77 m ²
A ÉPÜLET HASZNOS ALAPTERÜLETE:			166,46 m²
16	NYITOTT TERASZ	fagyálló kerámia lap b.	20,13 m ²

övezeti besorolás:
Lf/O/30/4,5/650-16/40

MEGJEGYZÉS:

ÉPÍTÉS NEVE ÉS HELYE: Egylakásos lakóépület tervezése	9172 Győrzámoly, Rákóczi út - B épület	HELYRAJZI SZÁM: 596
RAJZ MEGNEVEZÉSE: Földszinti alaprajz		MÉRÉ TARÁNY: M1:100
ÉPÍTETTŐ: Contact Building Kft.	8200 Mosonmagyaróvár, Balás Á. utca 58.	DÁTUM: 2021.03.
ÉPÍTÉSZ TERVEZŐ: Élő József	okl. építészmérnök É 08-0537 9024 Győr, Mécs László utca 8. 5/19.	ALÁÍRÁS: TERVFAJTA: bejelentési terv